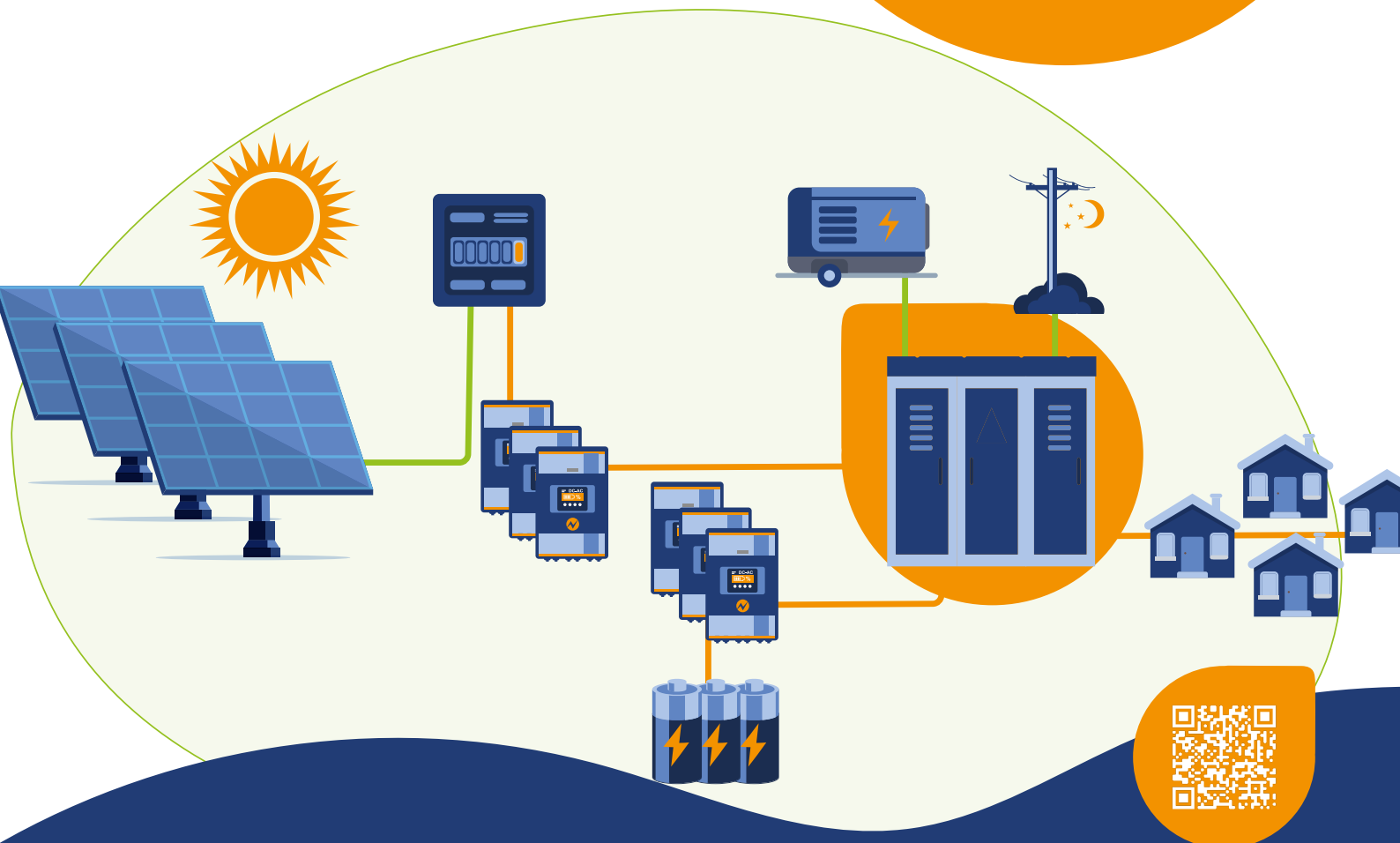
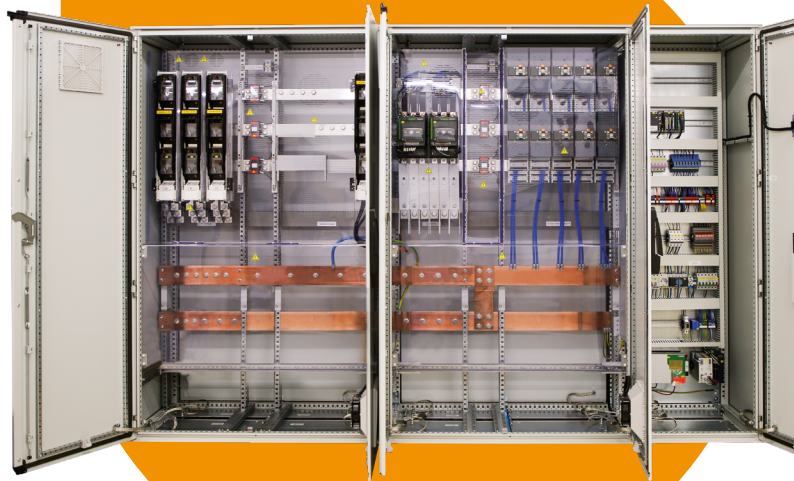


CENTRALCONNECT 500/800

Zentrale Steuerung und Schutz für Ihre Inselanlage

Der enwitec CentralConnect 500/800 ist der umfassende AC-Hauptverteiler für inselnetzfähige AC-gekoppelte Batteriewechselrichter. Entwickelt für große, dezentrale Inselanlagen, bildet er das Rückgrat der Leistungsverteilung und Leistungsregelung und gewährleistet höchste Verfügbarkeit und Sicherheit.

Jetzt anfragen und mehr erfahren!



Der CentralConnect 500/800 verteilt und regelt die Leistung eines stationären elektrischen Speichersystems, das mehrere AC-gekoppelte Batteriewechselrichter umfasst. Er verbindet Verbraucherlasten und Photovoltaik-Wechselrichter in einer AC-Kopplung. Bei niedriger Photovoltaikerzeugung können ein öffentliches Netz oder ein Notstromaggregat zugeschaltet werden. Alle Stromversorgungsquellen und Lasten sind durch integrierte Sicherungen oder Leistungsschalter geschützt. Lasten können priorisiert und bei niedrigem Ladezustand der Batterie abgeschaltet werden.

Was macht den CentralConnect 500/800 so besonders?

- **All-in-One Schaltschranksystem:** Für dezentrale, große Inselanlagen.
- **Zentrale Leistungsverteilung und Leistungsregelung:** Im Inselnetz.
- **Zentraler Kommunikationssteuerschrank:** Für Mess- und Regelungskomponenten.
- **Kompakter Aufbau:** Für hohe Umgebungstemperaturen.
- **Durchdachtes Überspannungsschutzkonzept:** Für höchste Verfügbarkeit.
- **Hochwertige Komponenten:** Für maximale Zuverlässigkeit.
- **Großzügig dimensionierte Kabelanschlüsse:** Für einfache Installation.
- **Partielle Berührungsschutzabdeckungen:** Wartungsfreundlich.
- **Pulverbeschichtetes Stahlschranksystem:** Für Innenaufstellung.

Technische Spezifikationen für 500 kW Klasse:

- **Variante 1:** Anschluss für 10 x 50 kW Batteriewechselrichter, max. 690 kW Notstromgenerator, PV-Anschluss: max. 750 kW, Last max. 500 kW, Abmessungen: 3000 x 2200 x 600 mm, ca. 810 kg, Artikelnummer 10018946.
- **Variante 2:** Wie Variante 1, jedoch mit Generator-Schutzeinrichtung, ca. 850 kg, Artikelnummer 10018967.
- **Variante 3:** Wie Variante 2, jedoch mit Transferschalter zur Umschaltung Generator- oder Netznachladung, ca. 880 kg, Artikelnummer 10018968.

Technische Spezifikationen für 800 kW Klasse:

- **Variante 1:** Anschluss für 16 x 50 kW Batteriewechselrichter, max. 800 kW Notstromgenerator, PV-Anschluss: max. 1000 kW, Last max. 800 kW, Abmessungen: 4000 x 2200 x 600 mm, ca. 1200 kg, Artikelnummer 10019237.
- **Variante 2:** Wie Variante 1, jedoch mit Generator-Schutzeinrichtung, ca. 1240 kg, Artikelnummer 10019236.
- **Variante 3:** Wie Variante 2, jedoch mit Transferschalter zur Umschaltung Generator- oder Netznachladung, ca. 1300 kg, Artikelnummer 10018593.

Für welche Anlagen/Projekte ist es geeignet?

Der CentralConnect 500/800 ist ideal für große, dezentrale Inselanlagen im Commercial & Industrial (C&I) und Utility-Bereich. Er eignet sich für Projekte, die eine zuverlässige und flexible Leistungsverteilung und Leistungsregelung benötigen.

Wer ist die Zielgruppe?

Die Zielgruppe umfasst EPCs (Engineering, Procurement, and Construction) und Systempartner von Batterie-Wechselrichterherstellern, die zuverlässige und flexible Lösungen für die Leistungsverteilung und Leistungsregelung in großen Inselanlagen suchen.

